

PS/55 note

IBM

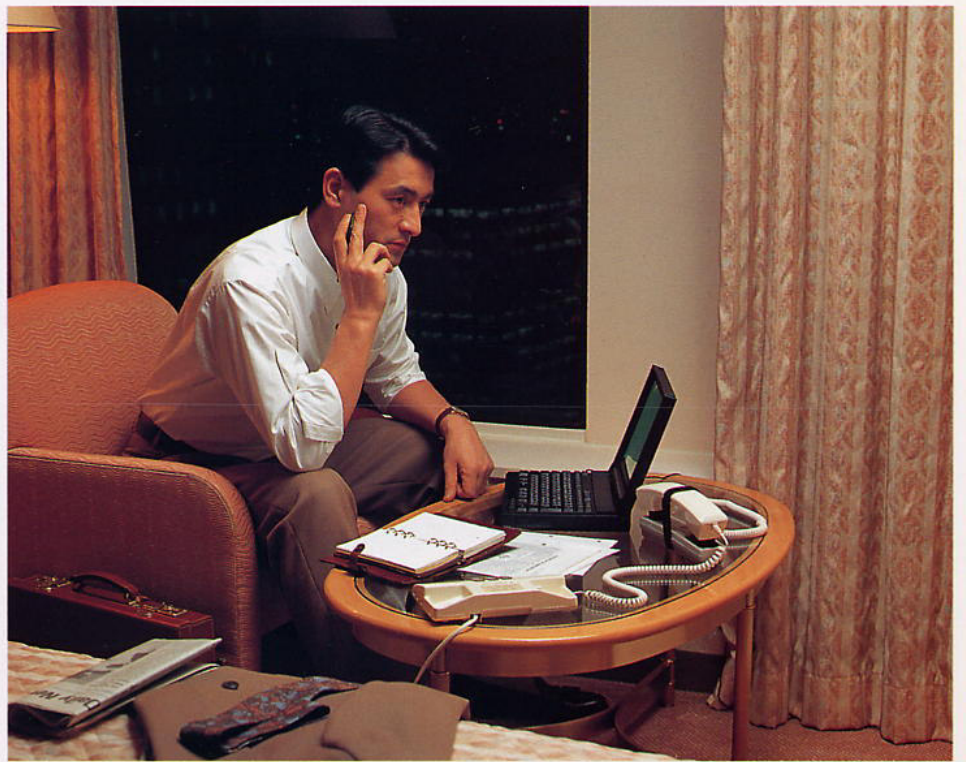
IBM Personal System/55 Model 5523-S





**明日へ広がる
パーソナル・ビジネス・シーンへ、
PS/55noteの誕生です。**

さまざまな情報を、スマートに、思いのままに……。
IBMが考えるパーソナル・コンピューティングの理想形をめざし、
すべてのテクノロジーを凝縮した、
本格ノート型PC、それがPS/55noteです。
ポータビリティを追求した軽量、A4ジャスト・サイズ。
パワフルな32ビット・マイクロ・プロセッサと、
余裕の2MBのメイン・メモリー。
オペレーティング・システムは、日本語、英語の制約を超えたバイリンガルOS、
IBM DOSバージョンJ4.0/V。
すべての面で、ベストを形にしたノート型PC——PS/55note。
オフィスの枠を超えたあらゆるシーンへ、
強力なビジネス・パートナーとしてお届けします。



**どこでも使えるA4ジャスト・サイズ。
本格パーソナル・マシン。**

A4ジャスト・サイズ・ボディへ、32ビット・I 80386SX (12MHz)、2MB(最大6MB)のメイン・メモリー、大容量40MBのハードディスク (S04/SJ4)を搭載。VGA (Video Graphics Array) 対応16階調表示のバックライト付き大型液晶ディスプレイは、640×480ドットの解像度を持ち、キーボードはパーソナルシステム/55用の3型鍵盤相当のキー・レイアウトを採用。デスクトップ型に匹敵する優れた操作性でアクティブなビジネスに快適にお応えします。A4ジャスト・サイズのメリットは、容易に持ち運びできることももちろん、省スペースな点。本棚や引き出し、さらにバッグにも

らくらくと納まり、フル・タイムあなた専用の本格情報ステーションとして活躍します。

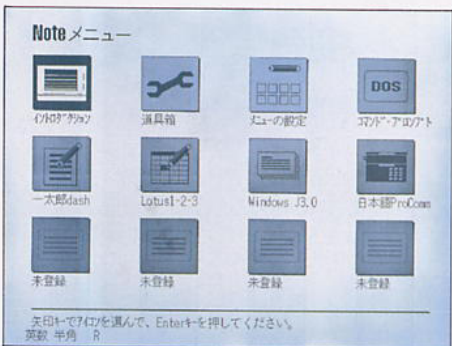
**世界のアプリケーションを駆使する、
バイリンガル・ワークステーション。**

PS/55noteのオペレーティング・システムは、IBM DOSバージョンJ4.0/V。日本語のアプリケーションはもちろん、世界で使われている米国IBMのPC-AT、PS/2用の豊富なアプリケーションが自在に活用できます。また専用のNoteメニューを標準装備。アプリケーションの起動も自分専用のアイコン・メニューから簡単に行え、ノート型にふさわしくスピーディーに作業することができます。



**PS/55noteは、
世界共通のソフトウェア環境です。**

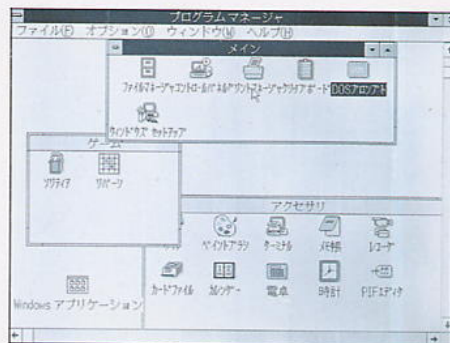
日本で、米国で、そして世界各国で使えるPS/55note。その秘密は、世界共通の表示モードVGAを採用し、米国IBMのPC-AT、PS/2の設計思想を継承したこと。そして、オペレーティング・システムに日本語・英語の2つのモードを持つ、IBM DOSバージョンJ4.0/Vの採用です。米国のビジネス用ソフトウェア、ゲーム用ソフトウェアが、発売されたその日にPS/55noteで稼働。世界の膨大なアプリケーション資産が、スピーディーにスムーズに活用できるソフトウェア環境、——“GLOBAL MAIN STREAM”。PS/55noteが、いまその夢を実現します。



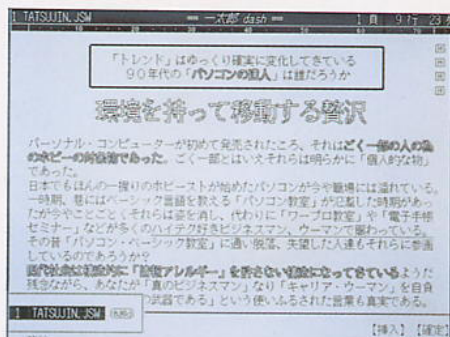
■ Noteメニュー

どこまでも使いやすく、
簡単操作の「Noteメニュー」を標準装備。
 希望のアイコンを選び、自分専用のアプリケーション・メニューが作れるNoteメニューを装備しています。登録したソフトはアイコンを選ぶだけで、スピーディーに起動、コマンドを打ち込む手間もなく即、作業することができます。また、このメニューから各種の機能設定が簡単に行えるようになっています。

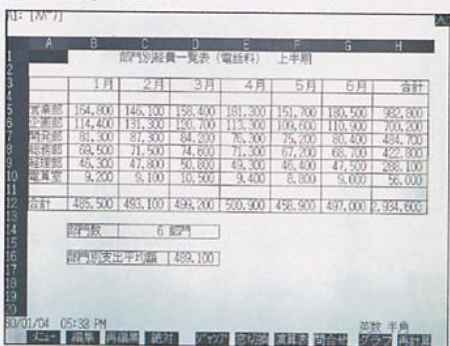
電話回線によるパソコン通信を容易に実現。
 PS/55noteには、専用の「2400bps内蔵モデム」がオプションで用意されています。内蔵タイプの



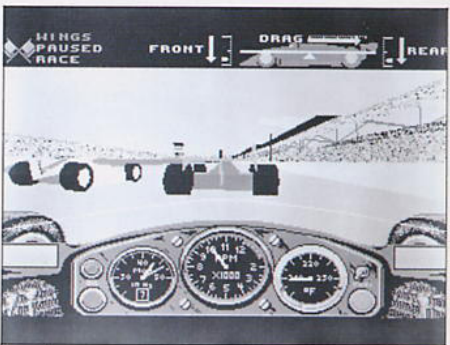
■ 日本語MS-Windows V 3.0



■ 一太郎 dash**



■ Lotus 1-2-3**



■ ゲーム

モデムですから、見た目もすっきり。パソコン通信や各種データベースとの接続が自在に行え、情報ステーションとして一層活躍します。

世界で使える、バイリンガルOS

「IBM DOSバージョンJ4.0/V」を採用。

PS/55noteのオペレーティング・システムは、VGAに対応し640×480ドットの表示解像度で、日本語を16ドット文字で表示するIBM DOSバージョンJ4.0/Vを採用しています。機能は、IBM パーソナルシステム/55で活躍するIBM DOSバージョンJ4.0と同等で、簡単な切り換えで日本語モード(日本語DOS環境)と英語モード(IBM DOS 4.0環境)が使えるバイリンガルOS。世界で使われているPC-AT、PS/2用の豊富なアプリケーションの活用も自在です。また、EMS LIM 4.0をサポートしています。



PS/55noteは、 どこまでもハイ・テクノロジー。

高速32ビット

マイクロ・プロセッサは、32ビット・I 80386SX (12MHz)を搭載しています。大量のデータもパワフルに高速処理します。

余裕のメイン・メモリー

メイン・メモリーは、さまざまなアプリケーションがスムーズに使える2MBを標準装備しています。さらに簡単に装着できるオプションの「記憶拡張キット」によって、最大6MBまで拡張することができます。ディスケット・モデル(S01/SJ1)は、メイン・メモリー内の1.25MB(最大5.25MB)がメモリー・ディスク*として使用でき、CDドライブとして小型のハードディスクのように活用、高速環境でデータ処理できます。

*メモリー・ディスク内のデータは、主電源をOFFにするか、バッテリーが切れない限り消えることはありません。

見やすいバックライト付き 16階調表示液晶ディスプレイ

世界共通の表示モードVGAを採用した、バックライト付き16階調表示液晶ディスプレイを搭載しています。CFLバックライト方式で見やすく、微妙なハーフトーンも16階調のグラデーションで美しくモノクローム表現します。表示解像度は640×480ドット、テキスト・モード(漢字)で40文字×25行を表示します。

本格派キーボード

パーソナルシステム/55用の5576-003型鍵盤(89キー)相当のキー数、キー・レイアウトを実

現。使いなれたキー・タッチで操作することができます。さらに本体後部の脚を立てれば、快適なキー入力角度が得られ軽快に作業できます。

大容量の40MBハードディスク

ハードディスク・モデル(S04/SJ4)は、平均アクセス・タイム19msecで2.5インチ・サイズの40MBハードディスクを搭載。大容量で高速、小型、軽量を追求したハードディスク環境です。

3.5インチ・ディスケット

経済的なディスケット・モデルは、3.5型ディスケット駆動機構を1台内蔵。ハードディスク・モデルは、別置きタイプの3.5型外部ディスケット・ドライブを1台標準装備しています。どちらも1,440KBと720KBのディスケットを使用することができます。

1.6時間のバッテリー駆動を実現

標準装備のバッテリー・バックによって、約1.6時間のバッテリー駆動が可能です。本体にはバッテリー充電機能があり、約4時間でフル充電します。バッテリーの状態は、ランプで確認でき、ブザーでバッテリー切れを警告します。また、オプションのクイック・チャージャーを使用すれば、約1時間でフル充電できます。

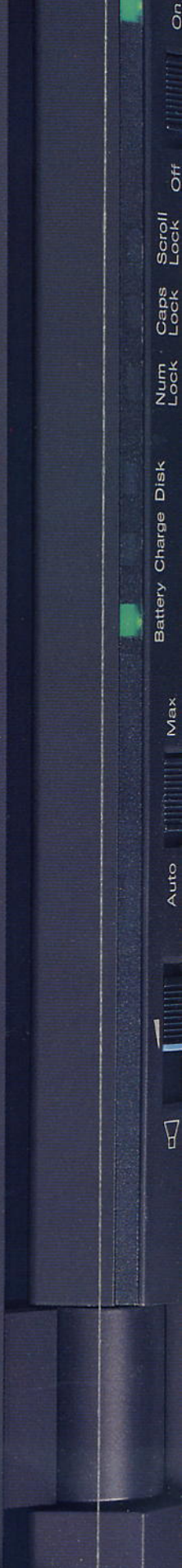
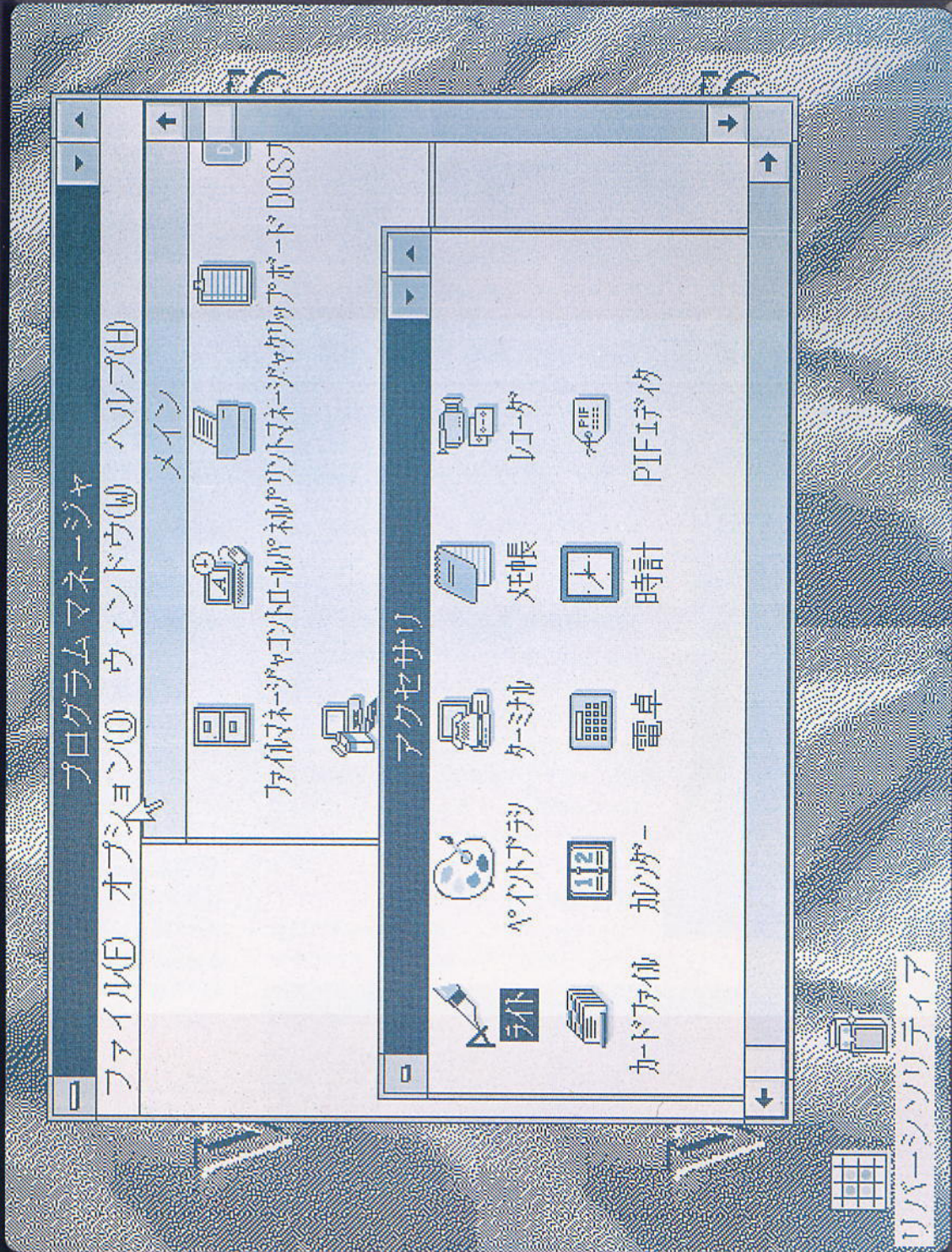
便利なレジューム機能を搭載

作業途中で電源を切っても、再び同じ画面を表示するレジューム機能を搭載しています。引き続き行う作業は、毎回アプリケーションを起動する必要がなく、スピーディーに省電力環境で操作することができます。

うれしい省電力設定機能

一定時間キー入力がない場合、ハードディスク、ディスプレイ、システムの各電源を自動的にOFFするタイマーや、使用しない通信ポートの電源をOFFする省電力設定が、Noteメニューから簡単に行えます。また、マイクロ・プロセッサのスピード・コントロール・スイッチによって、消費電力を抑えることも可能です。





■付属品

外部3.5型ディスク・ドライブ

ハードディスク・モデル専用の別置き型ディスク・ドライブ(1,440KB/720KB)です。アプリケーションのインストールやデータのバックアップの際、いつでもスマートに接続して使用できます。

ACアダプター

容易に持ち運び収納もラクな、小型・軽量280gのACアダプターです。

バッテリー・バック

取り付け、取り外しが簡単に行える、PS/55note専用のバッテリー・バックです。

外部3.5型ディスク・ドライブ



ACアダプター



バッテリー・バック



■専用オプション

記憶拡張キット (PS/55note)

1MB、2MB、4MBの3種類のメイン・メモリー拡張キットを用意。装着はどなたでも簡単に行えます。

ミニマウス—B (PS/55note)

PS/55note専用のスマートなマウスです。

数値キー・パッドⅢ (PS/55note)

数字入力が容易に行える10キー・パッドです。数値キー・パッドⅢを使用する場合、ミニマウス—Bは数値キー・パッドⅢに接続して使用します。

クイック・チャージャー (PS/55note)

バッテリー・バックへのフル充電を約1時間で行います。

2400bps内蔵モデム (PS/55note)

電話回線と接続するためのモデム。MNPクラス5に対応しています。

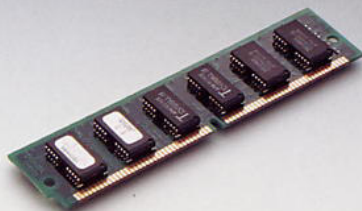
内蔵SDLCモデム (PS/55note)

電話回線を経由して、ホスト接続が可能になります。

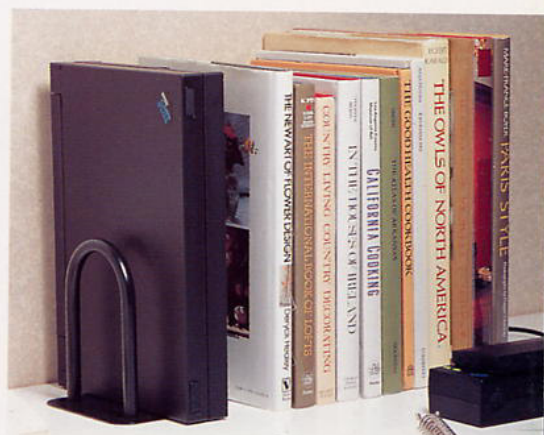
トークン・リング・ネットワーク通信装置 (PS/55note)

拡張バス・コネクタに接続すれば、トークン・リング・ネットワークを経由したLAN環境でのホスト・コミュニケーションが可能になります。

記憶拡張キット (PS/55note)



ミニマウス—B (PS/55note)



数値キー・パッドⅢ (PS/55note)



クイック・チャージャー (PS/55note)



2400bps内蔵モデム (PS/55note)



トークン・リング・ネットワーク通信装置 (PS/55note)



システム装置

型式	5523-Sシステム装置	
	S01/SJ1*1	S04/SJ4*2
●システム装置部		
プロセッサ	I 80386SX** (12MHz)	
主記憶容量	標準	2MB
	最大	6MB
VRAM	256KB (標準装備)	
外部記憶機構	デスクトップドライブ	3.5型(1,440KB/720KB)1ドライブ*3
	ハードディスク	40MB
インターフェース	RS-232C通信ポート(9ピン)、プリンター・ポート、マウス/数値キー・パッド共通ポート	
オプション用スロット	メモリー拡張用1、内蔵モデム用1、拡張バス・コネクタ1	
漢字フォントROM	JIS第1・第2水準およびIBM選定文字と特殊文字を含む8,211文字	
機密保護機構	パスワード記憶用CMOSメモリー	
●表示部		
	16階調表示モノクローム液晶表示パネル、CFLバックライト付	
画面サイズ	9.5インチ	
ビデオ・サブシステム	VGA	
表示解像度	640×480ドット、16階調	
表示文字数	漢字：40文字×25行、英数カナ：80文字×25行	
文字フォント	漢字：16×16ドット、英数カナ：8×16ドット	
●鍵盤		
	5576-003型鍵盤相当	
寸法(mm)	297(W)×210(D)×43~51.5(H)	
重量(kg)	2.4	2.5
所要電力(w)	16.5	18.0
電源	ACアダプター	AC100V-125V(50/60Hz)
	DC IN	DC15V 1.3A
	バッテリー・バック(NiCd)	充電時間約4時間
	連続動作時間	約1.6時間(HDD10%使用時)
付属品	バッテリー・バック、ACアダプター	

*1 SJ1は、IBM DOSバージョンJ4.0/Vをディスク導入した「Note ディスク」を同梱して出荷されます。

*2 SJ4は、IBM DOSバージョンJ4.0/Vをハードディスクに導入して出荷されます。

*3 S04/SJ4の3.5型ディスク・ドライブは、外付けタイプです。

プリンター(印刷装置)

型式	5587-H01	4216-510	5579-H02	5577-H02	5577-G02	5575-H02	4208-502	5572-B02
印刷方式	電子写真方式		ワイヤー・ドット・マトリックス方式					
	半導体レーザー光源使用		48ワイヤー・ピン	24ワイヤー・ピン				
印刷速度	最高8枚/分	最高6枚/分	200文字/秒*	120文字/秒*	90文字/秒*	75文字/秒*	53文字/秒*	33文字/秒*

<注> *漢字の通常印刷速度

○4216-510は、IBM PS/2関連ソフトでは使用できません。

●他社製品

キヤノン製 BJ-10V・エプソン製 AP-600/AP-900/VP-960等、ESC/P** J84対応の製品

*他社製品については、これらの製品のご使用を推薦あるいは保証等するものではなく、ご参考として紹介させていただくものです。

また、ご使用のアプリケーションがESC/P J84対応であることをご確認の上ご購入されるようお勧めします。

お問合せ・資料請求は、 フリーダイヤル☎0120-055302「PSサポート・デスク」へ。

■受付時間：月～金 10:00～20:00 土・日 10:00～17:00(祝日・祭日はお休みです)

[下記IBMシステム・プラザの<PSクリニック>コーナーにて展示中]

IBMシステムプラザ ●札幌大通TEL.011(222)5554 ●東北仙台TEL.022(222)5553 ●日比谷TEL.03(3503)5550

●新宿TEL.03(3342)5550 ●兜町TEL.03(3273)5550 ●名古屋TEL.052(581)5550 ●大阪御堂筋TEL.06(203)5580

●広島TEL.082(282)5540 ●福岡TEL.092(472)5550 ■クリニック時間 月～金10:00～17:00(土曜、日曜、祭日はお休みです)

* IBM、パーソナルシステム/55 (PS/55)、パーソナルシステム/2 (PS/2)は、IBM Corp.の商標。

** Lotus 1-2-3は、Lotus Development Corp.の商標。

** 一太郎 dashは、(株)ジャスト・システムの商標。

** Intelは、インテル社の商標。

** ESC/Pは、セイコーエプソン株式会社の商標。



日本アイビー・エム株式会社

〒106 東京都港区六本木3-2-12 TEL (03)3586-1111(代)
3-91 Printed in Japan N:G518-3652-0

●このカタログで使用されている製品の写真は、出荷時のものと一部異なる場合があります。また、仕様は事前の予告なしに変更することがあります。●表示画面および印刷帳票の出力例のうち、特に断わり書きのない出力例のデータ部分は全て架空のものです。●製品、サービス等の詳細については、弊社もしくはIBM 特約店の営業担当員にご相談ください。



N:G518-3652-00